

2023年12月

製菓・製パン材料カタログ



株式会社パイオニア企画

お問い合わせ
045-773-4802

Pioneer
CONFECTIONERY & BAKING

業務用

製菓・製パン材料カタログ

株式会社パイオニア企画

注意事項

- ご注文の数量によっては、お時間をいただく場合がございます。詳しくは、各営業担当または弊社までお問い合わせください。
- 印刷の都合上、写真と実物の色が異なる場合がございます。
- このカタログは、2023年12月時点のものです。デザイン変更や終売などを行っている場合がございます。ご了承ください。
- 商品サンプルは、有償（別途送料）にてお送りさせていただく場合がございます。ご了承ください。
詳しくは、各営業担当にお問い合わせください。

お問い合わせ：(株)パイオニア企画

TEL：045-773-4802

もくじ

2, トッピング類~ topping~

5, シュガー類~ sugar~

7, チョコレート類~ chocolate~

8, 粉類~ powder~

9, その他~ others~

10, 会社情報~ about us~



[トッピング類~ topping~]

生ピスタチオダイス



ピスタチオの細かいダイスカットタイプで、焼菓子へのトッピングとしてお使いいただけます。

規格：100g

JAN 4996090 569649



ピーカンナッツ



クルミ科のナッツで渋みが少なくまろやかな味わいがあります。

規格：200g

JAN 4996090 101412

アラザン 5mm お徳用



砂糖を食用銀でコーティングした、5mmサイズのお洒落な砂糖菓子。存在感のあるトッピングになります。

規格：100g

JAN 4996090 564743

アラザン 1mm お徳用



砂糖を食用銀でコーティングした、1mmサイズのお洒落な砂糖菓子。ケーキなどのデコレーションに使用できます。

規格：100g

JAN 4996090 564736

アラザンピンク 3mm お徳用



砂糖を食用銀でコーティングした、ピンク色が可愛い砂糖菓子。ピンクの色合いが、お祝い向けのお菓子の飾りにもピッタリです。

規格：100g

JAN 4996090 564767

アラザンブルー 3mm お徳用



砂糖を食用銀でコーティングした、ブルーが可愛い砂糖菓子。ブルーの色合いが、お祝い向けのお菓子の飾りにもピッタリです。

規格：100g

JAN 4996090 564781

アラザンイエロー 3mm お徳用



砂糖を食用銀でコーティングした、黄色が可愛い砂糖菓子。黄色の色合いが、お祝い向けのお菓子の飾りにもピッタリです。

規格：100g

JAN 4996090 564774

【トッピング類~topping~】



アーモンドパウダー



小麦の外皮以外を丸ごと細挽きしました。ふすまや胚アーモンドを粉末状にしたもので、ふわっと甘い香りが広がります。ケーキやパン、焼き菓子など幅広く使える材料です。芽、胚乳を含む全粒粉です。

規格：400g

JAN 4996090 200245

アーモンドスライス

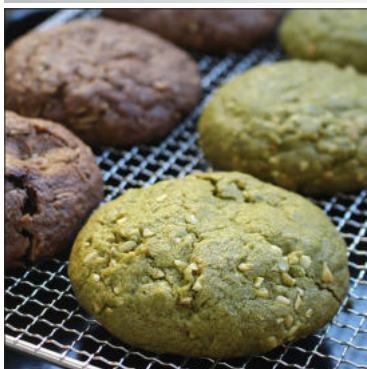


アーモンドを薄切りにしたものです。ケーキやパン、お料理のトッピングにおすすめです。

規格：500g

JAN 4996090 568864

アーモンドダイス



アーモンドを細かく砕いたもので、特有の香ばしさと食感があります。クッキー生地混ぜるとカリッとした歯ごたえが楽しめます。

規格：150g

JAN 4996090 200122

生アーモンド



熱を加えてない生のアーモンドです。焼き菓子やチョコレート菓子に最適です。

規格：430g

JAN 4996090 200535

生クルミ

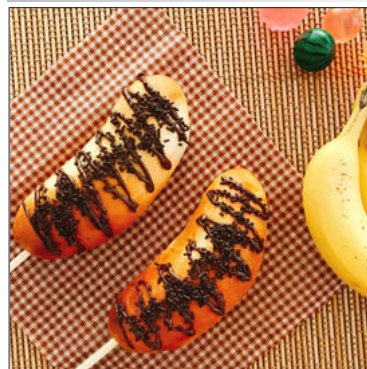


ローストしていない生のクルミです。ローストすることでより一層風味が増します。

規格：430g

JAN 4996090 200467

チョコスプレー

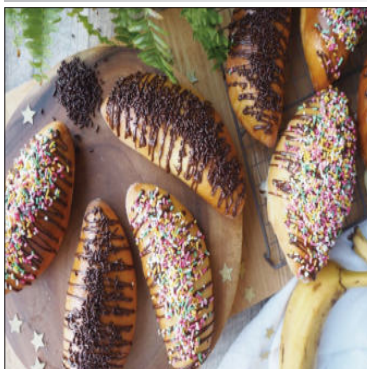


細かいチョコレートでケーキやアイスクリームなどのトッピングにお使い下さい。

規格：250g

JAN 4996090 569304

ミックスチョコ 250g



五色に彩色したチョコレート菓子です。カラフルなデコレーションで華やかに仕上がります。

規格：250g

JAN 4996090 569298

ミックスチョコ 500g



五色に彩色したチョコレート菓子です。カラフルなデコレーションで華やかに仕上がります。

規格：500g

JAN 4996090 569397

チョコチップ焼菓子用 225g



クッキーやマフィンなどの焼菓子にトッピングして、オーブンで焼いた場合でも溶けきらずに残ります。

規格：225g

JAN 4996090 201716

チョコチップ 225g



ケーキや菓子パンの生地に混ぜて焼くと柔らかく溶け、ソフトな仕上がりになります。

規格：225g

JAN 4996090 201624

フルーツランチ ストロベリー



爽やかないちごの風味とカリカリした食感が楽しめます。いちご本来の赤色が華やかで映えます。

規格：100g

JAN 4996090 569816

フルーツランチ ラズベリー

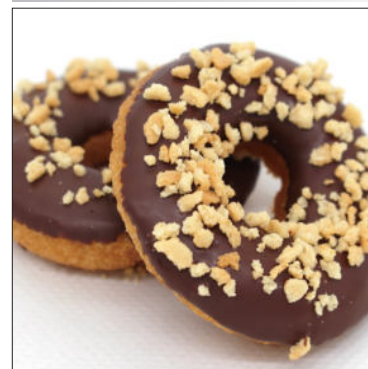


爽やかなラズベリーの風味とカリカリした食感が楽しめるランチです。原料由来の鮮やかな赤色がとても綺麗です。

規格：100g

JAN 4996090 569823

クッキーランチ



クッキーを顆粒状に加工したランチです。トッピングとして使用するとサクッと香ばしい食感がお楽しみいただけます。

規格：100g

JAN 4996090 569717

ココアランチ

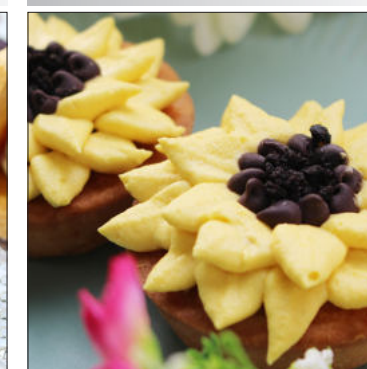


ココア味のクッキーを顆粒状に加工したランチです。トッピングとして使用するとサクとした食感とココアの風味がお楽しみいただけます。

規格：100g

JAN 4996090 569731

ブラックランチ



黒いクッキーを顆粒状に加工したランチです。トッピングとして使用するとサクとした食感と見た目のアクセントが楽しめます。

規格：100g

JAN 4996090 569694

ワッフルシュガー



リージュ風ワッフルの生地に混ぜて使います。焼いたときに溶けきらず表面が餡状にたまり、独特の食感が楽しめます。

規格：150g

JAN 4996090 562565

チョコペンブラック (ソフトタイプ)



チョコ色のチョコペンです。湯煎で柔らかくするときれいに書けます。常温では固まらないソフトタイプなので書きやすいです。

規格：10g

JAN 4996090 568123

チョコペンブラック (速乾タイプ)



速乾タイプのチョコペンです。ココアパウダーを使用しているので、自然な色合いです。常温で固まるタイプ。

規格：10g

JAN 4996090 568130

チョコペンピンク (速乾タイプ)



速乾タイプのピンク色のチョコペンです。ケーキやパンケーキなどに文字や絵柄を簡単にデコレーションできます。常温で固まるタイプ。

規格：10g

JAN 4996090 568154

チョコペンホワイト (速乾タイプ)



速乾タイプの白色のチョコペンです。ケーキやパンケーキなどに文字や絵柄を簡単にデコレーションできます。常温で固まるタイプ。

規格：10g

JAN 4996090 568147



[シュガー類 ~sugar~]

ジュエリーシュガー ピンク



キラキラとしたピンクのトッピング用シュガー。ケーキやクッキーなどのトッピングとして使用できます。

規格：100g

JAN 4996090 569748

シュガーパウダー



グラニュー糖の微粉末は凝固してしまうため、少量のコーンスターチを加えたもの。

規格：500g

JAN 4996090 200368

シュガーパウダーノンウェット



油分や水分を吸収しにくいシュガーパウダーです。時間がたっても溶けにくいので、洋菓子の上掛けとして最適です。

規格：2kg

JAN -

シュガーパウダーノンウェット (ピンク)

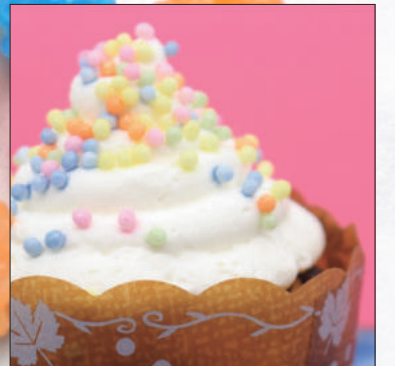


油分や水分を吸収しにくいデコレーション用のシュガーパウダー。かわいいピンク色がトッピングに映えます。ケーキやクッキー、冷菓などのデザートにも。

規格：1kg

JAN 4996090 560233

パステルカラーミニミンツ



淡い色味のミニミンツです。ケーキや焼き菓子などのデコレーションにお使いいただけます。

規格：50g

JAN 4996090 569793

ジュエリーシュガー イエロー

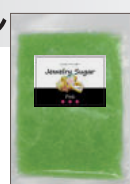


キラキラとしたイエローのトッピング用シュガー。ケーキやクッキーなどのトッピングとして使用できます。

規格：100g

JAN 4996090 569786

ジュエリーシュガー グリーン

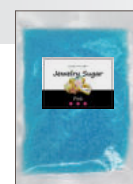


キラキラとしたグリーンのトッピング用シュガー。ケーキやクッキーなどのトッピングとして使用できます。

規格：100g

JAN 4996090 569762

ジュエリーシュガー ブルー



キラキラとしたブルーのトッピング用シュガー。ケーキやクッキーなどのトッピングとして使用できます。

規格：100g

JAN 4996090 569755

ジュエリーシュガー パープル



キラキラとしたパープルのトッピング用シュガー。ケーキやクッキーなどのトッピングとして使用できます。

規格：100g

JAN 4996090 569779

綿菓子や焼き菓子のトッピングに。
規格：500g

色とりどり
全5種

- ・サイダー味 JAN 4996090 562640
- ・パイナップル味 JAN 4996090 562657
- ・ストロベリー味 JAN 4996090 562664
- ・メロン味 JAN 4996090 562671
- ・グレープ味 JAN 4996090 562688

[チョコレート類 ~chocolate~]

チョコバナナ用 チョコレート (スイート)



お子様に人気のチョコバナナに最適なコーティングチョコレートのお徳用タイプです。約50本のチョコバナナが作れます。(バナナの大きさやチョコレートのつけ方で出来る数量が変わります。)

規格：1kg JAN 4996090 561582

コーティング用チョコレート (スイート)



コーティング用スイートチョコです。タブレット型なので刻む手間もいらず、テンパリング不要でコーティングが簡単にできます。

規格：1kg JAN 4996090 568666

チョコバナナ用チョコレート (ストロベリー)



お子様に人気のチョコバナナに最適なストロベリー味のコーティングチョコレート、お徳用タイプです。

規格：1kg JAN 4996090 561599

コーティング用チョコレート (ストロベリー)



ピンク色がかわいらしい、ストロベリー味のコーティングチョコレートです。タブレット型なので刻む手間もいらず、テンパリング不要でコーティングが簡単にできます。

規格：300g JAN 4996090 568383

チョコバナナ用チョコレート (ホワイト)



お子様に人気のチョコバナナに最適なコーティングチョコレートのお徳用タイプです。

規格：1kg JAN 4996090 567225

コーティング用チョコレート (ホワイト)



コーティング用ホワイトチョコです。タブレット型なので刻む手間もいらず、テンパリング不要でコーティングが簡単にできます。

規格：1kg JAN 4996090 568673

AMER72 Couverture Chocolate



ドミニカ、ガーナ、エクアドルのカカオ豆を配合し、果実の風味とカカオ独特の苦味が調和したカカオ分72%のハイカカオビターチョコレート。

規格：1kg JAN 4996090 566617

[粉類 ~ powder ~]

国産小麦パン用強力粉 春よ恋100%



北海道産小麦のブランドである、「春よ恋」100%の強力粉です。挽き方にこだわった小麦粉で。吸水性がよく、まとまりやすいのでパン作りに適しています。

規格：800g JAN 4996090 562077

京都宇治抹茶パウダー



京都府産の宇治抹茶を使用。キメが細かく溶けやすいパウダーです。抹茶の豊かな風味をお楽しみいただけます。

規格：100g JAN 4996090 569809

<h3>全粒粉</h3>  <p>小麦の外皮以外を丸ごと細挽きしました。ふすまや胚芽、胚乳を含む全粒粉です。</p> <p>規格：800g JAN 4996090 562206</p>	<h3>デュラムセモリナ粉</h3>  <p>デュラム小麦を使用した風味豊かなセモリナ粉です。パスタ作りなどに適しています。</p> <p>規格：800g JAN 4996090 562183</p>	<h3>グルテンパウダー</h3>  <p>小麦タンパクを粉末にしたものです。パンがボリュームに欠ける場合に添加すると生地が弾力が増し、ふんわりとしたソフトなパンに仕上がります。</p> <p>規格：1kg JAN 4996090 563364</p>	<h3>国産ほうじ茶パウダー</h3>  <p>混ぜ込むだけで、香り高いほうじ茶の香りを楽しめます。</p> <p>規格：100g JAN 4996090 567720</p>
<h3>国産竹炭パウダー 20g</h3>  <p>国産の竹炭(孟宗竹)を使用した竹炭パウダー。無味無臭なので、素材の風味を生かした様々な用途にお使いいただけます。</p> <p>規格：20g JAN 4996090 569328</p>	<h3>国産竹炭パウダー 50g</h3>  <p>国産の竹炭(孟宗竹)を使用した竹炭パウダー。無味無臭なので、素材の風味を生かした様々な用途にお使いいただけます。</p> <p>規格：50g JAN 4996090 569335</p>	<h3>バターミルクパウダー</h3>  <p>北海道産生乳100%を原料としたミルク風味の粉末です。バターの製造時に得られるバターミルクを濃縮、乾燥させた乳風味豊かな乳製品です。</p> <p>規格：150g JAN 4996090 569205</p>	<h3>紫芋パウダー</h3>  <p>九州産の紫芋をパウダー状にしました。鮮やかな紫色とほんのりとした甘みが特長です。</p> <p>規格：150g JAN 4996090 569199</p>



[その他~others~]

食用粉末色素 赤



天然着色らしい優しい色合いが特徴の天然由来の食用色素です。お菓子やパン作りにご活用いただけます。

規格：5g

JAN 4996090 568970

食用粉末色素 緑



天然着色らしい優しい色合いが特徴の天然由来の食用色素です。お菓子やパン作りにご活用いただけます。

規格：5g

JAN 4996090 568987

最中の皮



国産のもち米だけで焼き上げた菊の模様のもなかの皮。自然な甘さと香ばしい風味が特徴です。

規格：16枚入り(8組)

JAN 4996090 569342

アイスもなかの皮



もち米の自然な甘さと香ばしい風味が特徴のもなかの皮。

規格：16枚入り(8組)

JAN 4996090 569359

食用粉末色素 黄



天然着色らしい優しい色合いが特徴の天然由来の食用色素です。お菓子やパン作りにご活用いただけます。

規格：5g

JAN 4996090 568994

食用粉末色素 青



天然着色らしい優しい色合いが特徴の天然由来の食用色素です。お菓子やパン作りにご活用いただけます。

規格：5g

JAN 4996090 569007

マツタケエッセンス 10ml



お吸い物などに入れて松茸の香りをお楽しみいただけます。(季節商品 8~11月)

規格：10ml

JAN 4996090 564040

お徳用ペクチン



柑橘類の果皮から抽出した原料をご家庭で使いやすいように配合してあります。季節の果物で手作りのジャムをお楽しみください。

規格：50g

JAN 4996090 565047

食用粉末色素 紫

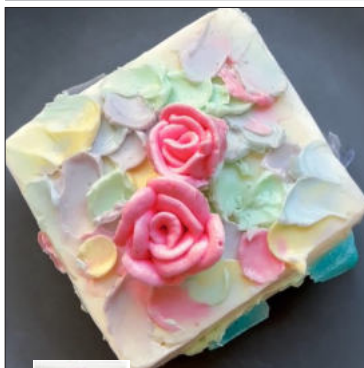


天然着色らしい優しい色合いが特徴の天然由来の食用色素です。お菓子やパン作りにご活用いただけます。

規格：5g

JAN 4996090 569014

食用粉末色素 さくら色



天然着色らしい優しい色合いが特徴の天然由来の食用色素です。お菓子やパン作りにご活用いただけます。

規格：5g

JAN 4996090 569182



株式会社パイオニア企画

<https://pioneer-kikaku.co.jp/>

【本社・第1工場・第2工場】

〒236-0003 神奈川県横浜市金沢区幸浦 1-15-5

TEL:045-773-4802

FAX:045-773-8917

【第3工場】

〒236-0003 神奈川県横浜市金沢区幸浦 2-21-5



沿革

- 1987年 個人申請にてパイオニア企画、設立
- 1991年 有限会社パイオニア企画、設立
- 1996年 手作りパン及び菓子用粉と手作りキット商品の発売開始
- 2005年 横浜市金沢区幸浦 1-15-5 に本社ビル取得
- 2006年 株式会社に移行
- 2010年 第2工場増設
- 2016年 第3工場増設

